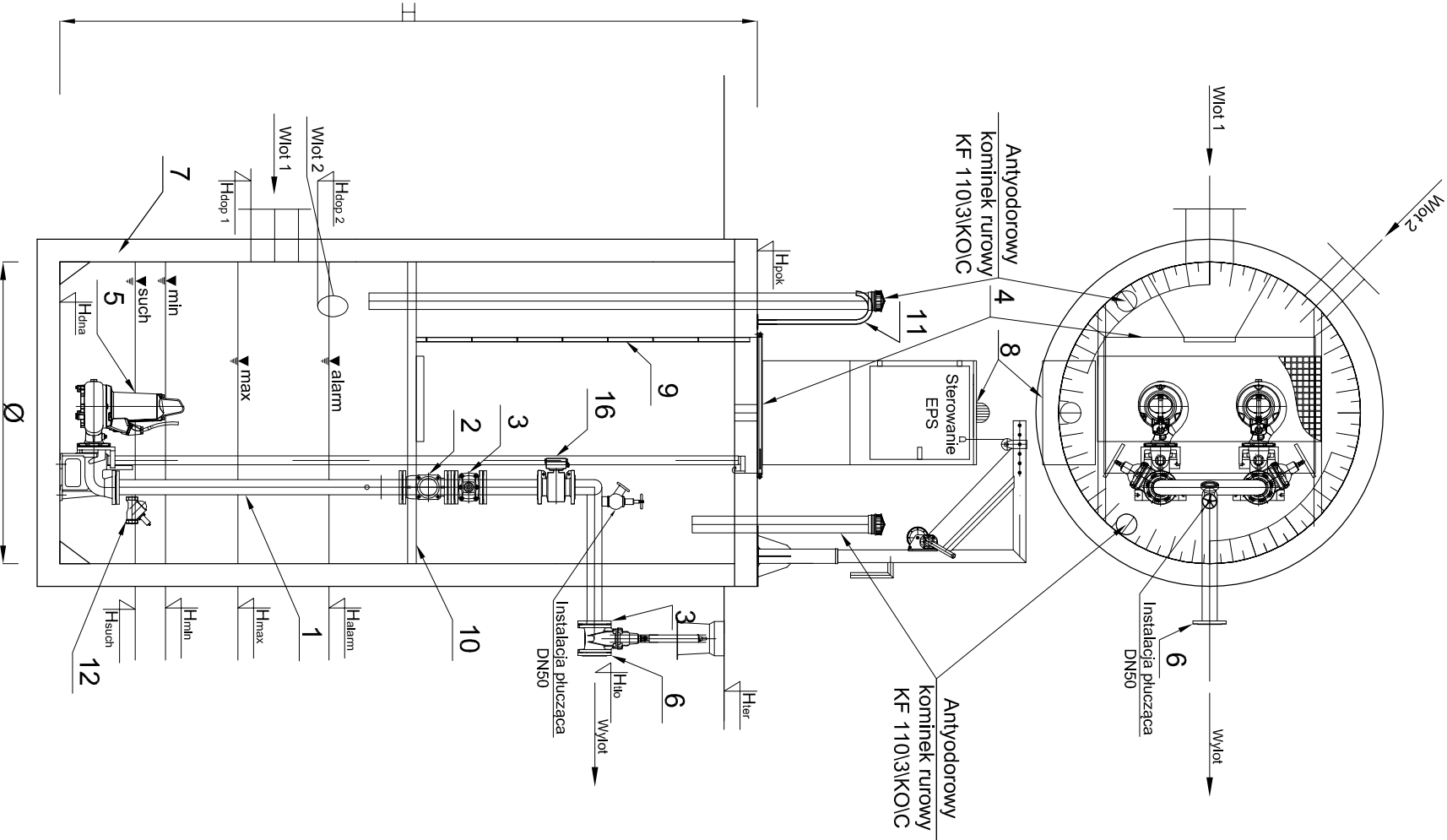


KARTA INFORMACYJNA

Osiedle Niwa Zachodnia, Nowy Targ - Pompownia PS6

PS / 2000-4, 12 / N-80 / P2 = 2,5 kW x 2



	Nazwa elementu	szt.
1	Orurowanie DN80	2
2	Zawór zwrotny kulowy DN80	2
3	Zasława DN80	3
4	Przykrycie włazowe 940x1400 stal 1.4301	1
5	Pompa Moc P2 = 2.5 kW	2
6	Kolierz normowy DN80	1
7	Zbiornik Beton C35/45 f12000 H=4,12m	1
8	Szafa sterownicza	1
9	Drabina ze stopniami antypoślizgowymi do dna stal 1.4307 CE	1
10	Pomost eksploatacyjny (Stal 1.4301 + kratka TVMS)	1
11	Poręcz złączowa na pokrywie (stal 1.4301)	2
12	Hydromechaniczny zawór płuczający	1
13		
14	Wentylacja KF/110(1000)KO/C	2
15	Instalacja płuczająca	1
16	Przepływomierz DN80	1

Oznaczenie	m	n. p. m.
1 H _{hier}	668,00	
2 H _{pok}	668,08	
3 H _{ho}	666,30	
4 H _{dop1}	665,40	
5 H _{dop2}	666,10	
6 H _{dop3}		
7 H _{dop4}		
8 H _{alarm}	665,06	
9 H _{max}	664,76	
10 H _{min}	664,46	
11 H _{such}	664,36	
12 H _{na}	663,96	

- Uwagi:**
- Zbiornik przepompowni z elementów prefabrykowanych przystosowanych do zamontowania pomp zatapiałnych.
 - Elementy prefabrykowane studni z elementów betonowych i żelbetowych z betonu wibroprasowanego C35/45, wodoszczelnego (W8) o nasiąkliwości do 5%, mrozoodpornego F150 spełniającego wymagania obowiązujących przepisów prawa.
 - Zbiorniki powinny posiadać aprobatę techniczną IBDiM oraz ITB,
 - Połączenia kręgów za pomocą zaprawy wodoszczelnej,
 - Przejścia kanałów przez ścianki studni wykonać za pomocą fabrycznie wklejonych króćców połączeniowych w nawierconych w ścianie studni otworach lub przy użyciu uszczelkek.
 - Ze względu na duży ciężar własny pompownia stanowi zbiornik typu ciężkiego.
 - Montaż pompowni należy wykonać na uprzednio wzmocnionym dnie wykopu - warstwa 15 cm „chudego” betonu.
 - Zbiornik po zmontowaniu obsypać grubym piaskiem lub pospółką równomiernie na całym obwodzie zagęszczając grunt warstwami.
 - Wewnątrz przepompowni stosować stal 1.4301.

Biurowie projektowe:	E:\nowe-logo-ekokompleks-01.tif	95 - 030 Rzgów, ul. Głuszyńska 14 tel/fax (42) 227 87 86, 227 88 78 e-mail: projekty@ekokompleks.com.pl www.ekokompleks.com.pl NIP 729-10-17-522 REGON 471121530
Inwestor:	Miejski Zakład Wodociągów i Kanalizacji w Nowym Targu Sp. z o.o. ul. Długa 21, 34 - 400 Nowy Targ	
Nazwa inwestycji:	Budowa sieci kanalizacji sanitarnej ciśnieniowo - grawitacyjnej na terenie Osiedla Niwa Zachodnia w Nowym Targu	
Lokalizacja inwestycji:	obchód Nowy Targ, nr 1902, 1924/10, 1924/22, 1924/5, 2045/3, 2045/2, 2045/1, 2046, 2056/1, 2065/5, 2065/6, 2066/2, 1910, 1908/1, 1907, 1905/2, 2088/4, 2088/3, 2100/1, 2126, 2108, 2009/2, 2009/1, 2008, 1992, 1991, 1989, 1988, 1987, 1939, 1964, 1286/1, 2133, 2123/1, 2138, 1172, 1217/3, 1220/3, 1220/4, 1220/2, 1230, 1157/2, 1157/1, 1144/10, 1144/7, 1144/9, 1144/6, 1144/5, 1144/4, 1144/3, 1142/2, 1141/2, 1141/3, 1141/4, 1903/1, 1901/3, 1924/9, 1924/20, 1924/25, 2043/1, 2043/2, 2043/3, 1924/4, 2057/1, 2063/6, 2063/2, 2063/3, 2064, 2067/1, 2067/2, 2065/2, 2063/4, 2066/3, 2066/2, 2066/1, 1909/1, 2068/4, 2096/3, 2082, 2081, 2096/4, 2102, 2080/1, 2080/2, 2101, 2131, 2105/1, 2106, 2109/5, 2109/4, 2110/4, 2107, 2109/2, 2110/2, 2111/3, 2111/2, 2079, 1960, 1961/3, 1963/3, 1963/2, 1962, 2013, 2012, 1961/1, 1961/2, 1959/1, 1958, 1232, 1231/2, 1231/3, 2142/2, 2124/4, 2129/1, 2132/2, 2132/3, 2132/1, 2134, 2099, 2136, 2135, 1226/3, 1226/1, 1170, 1225/2, 1225/1, 1223, 1169/2, 1169/1, 1168, 1183, 1177, 1217/4, 1220/5, 2141, 1171, 2142/1, 1156, 2143/4, 2143/3, 2148/2, 1148/7, 1148/6, 1148/5, 1149/5, 1148/4, 1142/4, Gmina Nowy Targ, Powiat Nowotarski, Województwo Małopolskie	

Funkcja:	Imię i nazwisko, numer uprawnień, specjalność:	Podpis:
Projektant:	mgr inż. Małgorzata Ponikla nr upr: LOD/3240/PWBS/17 spec. inst. w zakresie sieci, instalacji i urządzeń wodociągowych i kanalizacyjnych	
Sprawdzający:	dr inż. Jerzy Przybiński nr upr: 388/88/WŁ spec. inst. w zakresie sieci sanitarnych i ochrony środowiska	
Asystent projektanta:	mgr inż. Anna Kasprzyk	
Asystent projektanta:	mgr inż. Mariusz Sowiński	
Asystent projektanta:	inż. Magdalena Kotlińska	
Asystent projektanta:	inż. Daria Popławska	

Rysunek:	PRZEPOMPOWNIA ŚCIEKÓW PS6		
Skala:	Data:	Brano:	Rysunek:
schemat	12.2017	sanitarna	PB 26

Pompownia, jako całość powinna posiadać deklarację właściwości użytkowych zgodną z PN-EN 12050-1 oraz powinna posiadać oznaczenie CE.